

AEP

Association d'Éducation Populaire
Volcana et Île aux enfants

Séjour Sport et Nature en Auvergne !!



Qui sommes-nous?

Histoire

L'Association d'Éducation Populaire VOLCANA & ILE AUX ENFANTS a été fondée en 1921 et gérait, à l'époque, deux internats scolaires qui sont aujourd'hui les structures d'accueil Volcana et l'Île aux Enfants.

Dans les années 60, l'association se lance dans de nouvelles activités : les cures thermales pendant les vacances scolaires, puis dans l'organisation de classes de découverte le reste de l'année.

Depuis 2001, l'association se spécialise et se professionnalise sur les classes de découverte en Auvergne avec l'embauche de personnel spécifique (animateur spécialisé, Accompagnateur en montagne, organisateur de séjour).

Aujourd'hui

L'AEP VOLCANA & ILE AUX ENFANTS est organisatrice de séjours de découverte en Auvergne et de cures thermales pour enfants, deux activités distinctes mais qui bénéficient de l'expérience l'une de l'autre. Elle gère toujours les deux centres d'accueil Volcana et l'Île aux Enfants qu'elle utilise pour ses activités. L'intérêt croissant porté par les enseignants aux séjours organisés par l'association l'a conduite depuis 2010 à mobiliser d'autres centres d'hébergements partenaires pour organiser ses classes de découvertes dans le Puy de Dôme.



Découverte & connaissance

L'AEP VOLCANA & ILE AUX ENFANTS, comme son nom la décrit, s'inscrit dans le courant d'idée d'éducation populaire. Elle milite à travers ses classes de découvertes pour la diffusion de la connaissance et de l'apprentissage de la vie en société au plus grand nombre. Présidée par des enseignants, l'association construit ses séjours en adéquation avec les programmes scolaires et en collaboration avec l'inspection académique du Puy-de-Dôme.



Accessibilité handicapé

Résolue à pouvoir proposer des séjours à tout public, l'association a aménagé ses hébergements pour un accueil optimal des personnes handicapées. Un projet poursuivi par l'acquisition de matériel spécifique tel que des joëlettes et l'adaptation des circuits et contenus pédagogiques à ces publics. La maison ILE AUX ENFANTS a depuis obtenu le label « Tourisme et Handicap », qui permet aujourd'hui d'accueillir des personnes en situation de handicap qu'il soit moteur, mental, visuel ou auditif.

Projet éducatif

La classe de découverte, quel qu'en soit le thème, est l'occasion de développer des compétences notamment sur le plan social et cognitif .

Apprendre la vie en société

La classe de découverte est avant tout « un voyage entre camarades ». Vivre au sein d'un groupe, respecter des règles, avoir des droits et des devoirs individuels et collectifs permettront aux élèves d'avoir une expérience forte de citoyenneté à l'échelle du groupe classe.

Curiosité & esprit de recherche

Découvrir, observer, s'interroger, comprendre, manipuler, toutes les activités proposées lors des séjours sont organisées de manière à éveiller la curiosité et l'esprit de recherche.

Manipuler, apprendre et/ou maîtriser la langue française

Objectif transverse des programmes scolaires, les activités proposées sont l'occasion de s'exprimer, d'échanger, de lire et d'acquérir du vocabulaire en fonction du niveau de chaque élève. Les élèves auront l'occasion d'exprimer leur pensée ou leur raisonnement avec un vocabulaire technique précis et adéquat.



Autonomie & responsabilité

Les temps de la vie quotidienne (lever, coucher, douche, repas, etc..) sont l'occasion d'apprentissages ou de perfectionnement de gestes simples (faire son lit, trier son linge, etc.) leur permettant d'acquérir progressivement une bonne gestion de leur bien-être quotidien.

S'inscrire dans une démarche complémentaire de l'apprentissage en classe

La classe de découverte est l'occasion d'apprendre autrement en lien avec les apprentissages passés ou à venir en classe avec l'enseignant. Pour transmettre nos contenus pédagogiques, nous privilégions les méthodes qui rendront l'élève acteur de ses apprentissages notamment par les sorties de terrain qui permettent de voir, sentir, toucher, écouter et parfois même goûter un sujet d'étude !

Classes Sport & Nature

5 jours



Période :
Printemps & Automne

À la découverte du patrimoine à travers le sport

Les paysages auvergnats, tout en relief et beautés naturelles offrent un cadre idéal à la pratique des activités physiques de pleine nature (APPN). Randonneurs, amateurs de VTT, d'équitation, de sports d'eau vive... tous les pratiquants, expérimentés ou non, trouveront « chaussure à leur pied ».

Pour un séjour centré sur l'apprentissage sportif, technique, mais aussi sur les apports environnementaux, patrimoniaux et sur le développement personnel, chaussez bottes ou crampons et tenez-vous prêts à découvrir l'Auvergne comme vous ne l'auriez jamais vue.

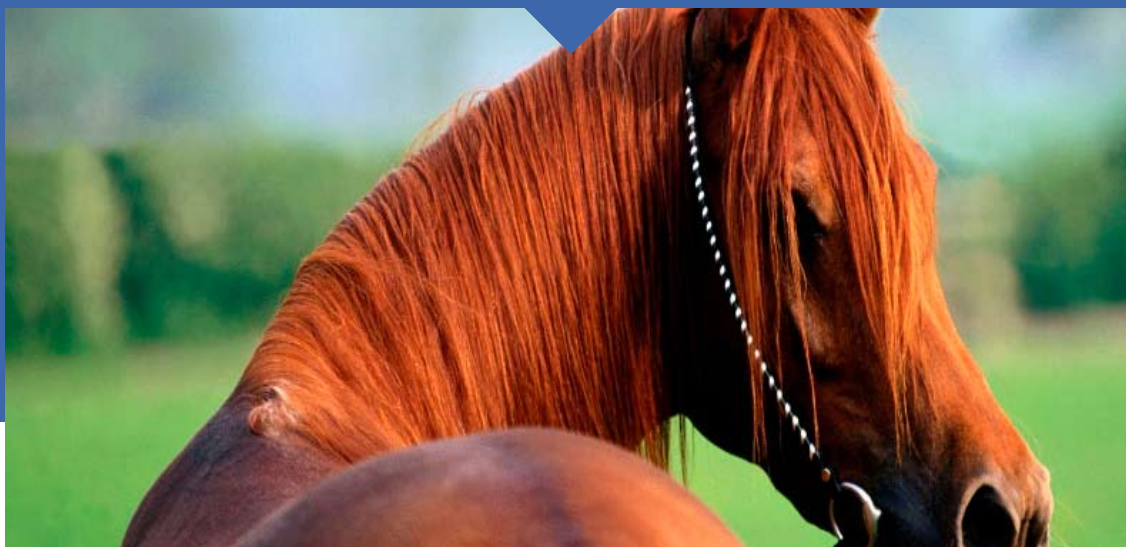
Animées par des professionnels du milieu montagnard, les activités sportives de nature vous permettent de conquérir un milieu inhabituel, en toute sécurité, et de profiter d'un point de vue exceptionnel. L'intérêt pédagogique, s'intégrant dans le cadre d'un module d'apprentissage en EPS, est incontestable puisque les élèves recevront beaucoup tant sur les plans cognitif, moteur, qu'affectif.

Finalement, le thème du sport en classe de découverte, aussi agréable que formateur, aidera les élèves à acquérir l'esprit sportif, le goût de l'effort et de la performance, tout en soudant le groupe autour d'une dynamique positive.



CLASSE ÉQUITATION

DÉCOUVERTE DU CHEVAL ET DE SON ENVIRONNEMENT



Objectifs généraux

- Développement de l'autonomie et de la responsabilité ;
- Apprentissage de la vie en société ;
- Eveil à la curiosité.

Objectifs spécifiques

- Apprendre à dissocier et à coordonner ses mouvements ;
- S'adapter à des règles de sécurité et de fonctionnement ;
- Respecter l'animal, ses camarades et les adultes ;
- Apprendre à contrôler ses émotions et ses réactions.

Jours après jours

Jour 1

Jeu de découverte de la Bourboule

Jour 2

Matin : Equitation (séance n°1)

Après-midi : connaissance de l'environnement : les traces d'animaux

Jour 3

Matin : Equitation (séance n°2)

Après-midi : connaissance de l'environnement : la flore

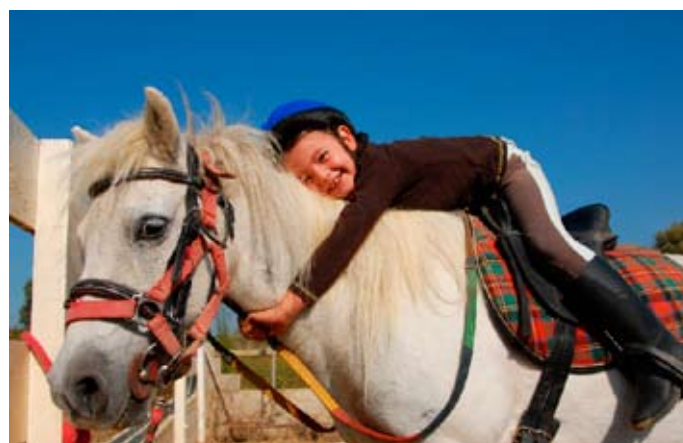
Jour 4

Matin : Equitation (séance n°3)

Après-midi : visite d'une chévrerie

Jour 5

Matin : Equitation (séance n°4)



Tarifs	Basse Saison (de septembre à mars)	Haute Saison (d'avril à mai)
A partir de 45 élèves	211 €	239 €
A partir de 20 élèves	245 €	284 €

Tarif tout compris sauf transport

Retrouvez tous nos séjours

VOLCANS, NEIGE, PATRIMOINE, CLASSE ROUSSE, HISTOIRE
et bien d'autres sur www.aep63150.com

Les Classes Patrimoine

Nos séjours patrimoine invitent à la découverte d'un territoire entre richesses ancestrales et modernité. A travers des visites dynamiques et inventives, découvrez la culture auvergnate : la vie d'autrefois et comment l'Homme s'est adapté et a appris à vivre de ces terres de montagne, la fabrication des produits locaux et notamment celle des célèbres et délicieux fromages d'Auvergne.



Les Classes de Neige



Sur les reliefs volcaniques, une station de ski alpin se trouve à proximité de La Bourboule ainsi qu'une multitude de sites pour le ski de fond ou la raquette. Il est important d'apprendre à connaître le milieu montagnard : ses richesses mais également ses risques et dangers, le lien entre le milieu et le pratiquant. L'exploitation des neiges par l'Homme est aussi l'occasion d'introduire la notion de développement durable et de faire comprendre aux élèves l'importance de préserver l'environnement.

Les Classes Sports et Volcans

Les paysages auvergnats, tout en relief et beautés naturelles offrent un cadre idéal à la pratique des activités physiques de pleine nature (APPN). Randonneurs, amateurs de VTT, d'équitation, de sports d'eau vive, course d'orientation... tous les pratiquants, expérimentés ou non, trouveront « chaussure à leur pied ».

